

C650

OKI



Der weltweit kleinste A4-Farbdrucker

- | | |
|---|---|
| A4-Farbdrucker | ✓ |
| Duplexdruck | ✓ |
| Druckt B8 bis 216 x 1.321 mm, bis zu 256 g/m ² | ✓ |
| 1–20+ Benutzer | ✓ |



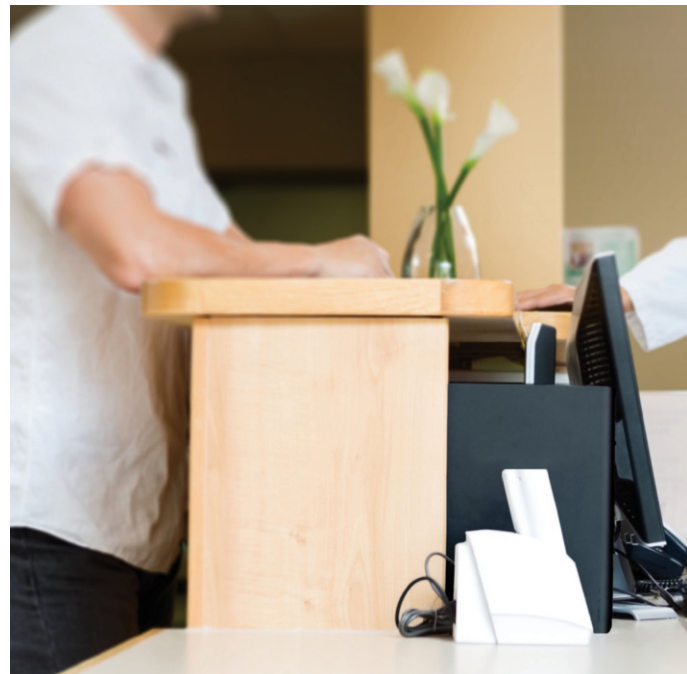
Der kompakte Farbdrucker mit enormer Leistung

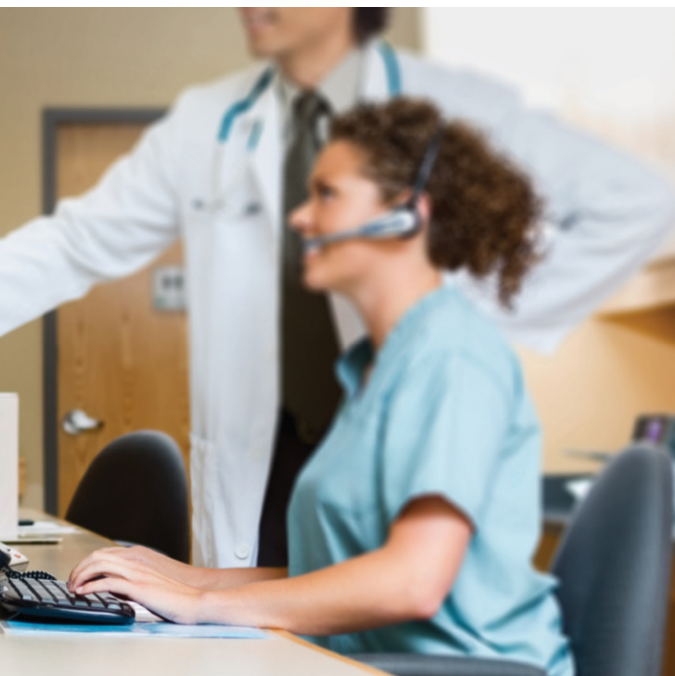
Lernen Sie den kleinen Farbdrucker kennen, der bei Kosten, Produktivität oder Effizienz keine Kompromisse eingeht.

Für Unternehmen, in denen der Platz knapp ist, war der Kauf eines kompakten Druckers bislang immer mit Kompromissen bei Qualität, Produktivität oder Betriebskosten verbunden.

Jetzt nicht mehr. Der C650 von OKI bietet die Leistung und Kosteneffizienz mit dem Medienhandling eines Arbeitsgruppensystems – und all das im Format eines A4-Farb-Desktopdruckers.

Dank dem Hochgeschwindigkeitsdruck in satten LED-Farben haben Sie von Marketingmaterialien bis hin zu Kundenrechnungen alles in Windeseile abgearbeitet. Durch die vollständige Frontbedienung des platzsparenden Drucksystems ist es auch auf engstem Raum einsetzbar – ohne dass während der gesamten Lebensdauer des Druckers eine andere Seite des Geräts als die Vorderseite geöffnet werden muss. Langlebige Komponenten sorgen dafür, dass der Drucker auch noch lange in der Zukunft zuverlässig arbeitet. Und da die Betriebskosten auf intensive Nutzung ausgelegt sind, ist der C650 für hohe Druckvolumen und Qualität günstig und effizient.





Für wen ist der C650 gedacht?

Der C650 ist überall dort erfolgreich, wo wenig Platz zur Verfügung steht und Leistung Priorität hat. Egal, ob Sie ein robustes System benötigen, das auch auf dem Boden im Lager gut übersteht – der C650 fügt sich auch in einem geschlossenen Raum in einem Kiosk oder an einer Produktionslinie an und eignet sich gleichzeitig auch für das Backoffice, wo anspruchsvolle Benutzer ein hohes Druckvolumen und eine hervorragende Qualität benötigen, da er flexibel an die spezifischen Anforderungen Ihres Unternehmens angepasst werden kann.

Warum gerade der C650?

- **Extrem kompakt** – Das kleine Gehäuse des C650 ist für den Einsatz auf engstem Raum konzipiert und benötigt nur wenig Platz. Der C650 kann fast überall aufgestellt werden, da er über einen vollständigen Frontzugang verfügt. Zudem werden an den Seiten nur 2 cm Platz benötigt, damit der Drucker funktioniert und Wartungsarbeiten durchgeführt werden können.
- **Überlegene Druckgeschwindigkeit** – Trotz der geringen Größe und des geringen Platzbedarfs zur Wartung überzeugt der C650 sowohl bei der Druckgeschwindigkeit als auch bei der Medienhandhabung. Er druckt bis zu 35 Seiten pro Minute und problemlos auf Medien mit einer Stärke von bis zu 256 g/m² oder einer Länge von bis zu 1,32 m.
- **Zuverlässig** – Dank der neuen, einzigartigen Konstruktion, die anstelle von Kunststoff mehr auf Metall setzt, ist der C650 das robusteste Gerät seiner Klasse. Er wurde dafür entwickelt, ohne Unterlass zu drucken.
- **Außergewöhnliche Druckqualität** – Erstellen Sie schnell, einfach und mit LED-Technologie Dokumente und Marketingmaterialien in brillanten Farben, ohne dabei Kompromisse eingehen zu müssen.
- **Konkurrenzloser ROI** – Der C650 wurde entwickelt, um zu drucken, zu drucken und noch mehr zu drucken. Seine sehr lange Lebensdauer und sein hohes Leistungsvermögen werden durch separate Toner und Trommeln unterstützt, um die maximale Nutzung aller Verbrauchsmaterialien zu gewährleisten – perfekt für Farbdrucke mit hohem Volumen und hoher Farbdeckung. Alle Verbrauchsmaterialien können vom Benutzer ohne versteckte Überraschungen ausgetauscht werden. Der C650 macht seinen Job, damit Sie Ihren machen können.



DRUCKER	
A4-Druckgeschwindigkeit	35 Seiten/Min. Farbe/Schwarzweiß
Zeit bis zum 1. Druck	6,5 Sekunden Farbe/Schwarzweiß
Aufwärmzeit	≤ 20 Sekunden nach dem Einschalten ≤ 11 Sekunden aus dem Energiesparmodus heraus

SCHNITTSTELLE UND SOFTWARE

Konnektivität	Standard: 10/100/1000 Base Ethernet, USB 2.0 Gerät, 1 x USB 2.0 Host, NFC ⁴ Optional: Wireless 802.11a/b/g/n
Druckersprachen	PCL 6-Emulation (XL3.0), PCL 5c-Emulation, Epson FX-Emulation, PostScript 3-Emulation, PDF v2.0-Emulation, IBM ProPrinter-Emulation
Netzwerk und Protokolle	Unterstützung aller wichtigen Netzwerkprotokolle via Ethernet-Karte mit internem Webserver für die Einrichtung und Verwaltung von Druckern und Netzwerkkarten. TCP/IP v4 & v6, NetBIOS über TCP, DHCP, DHCPv6, HTTP, HTTPS, DNS, DDNS, WINS, Bonjour, SMTP, SMTPS, POP3, SNMP v1 & v3, SNT, IPP, IPPS, WSD Print, LLTD, IEEE802.1X, LPR, Port9100, Telnet, FTP, FTPS, AirPrint, Wireless IEEE802.11a/b/g/n, WEP, WPA, WPA2, Personal, Enterprise ²
OS-Kompatibilität ¹	Windows 10, Windows 10 x64, Windows 8.1, Windows 8.1 x64, Windows 8, Windows 8 x64, Windows 7, Windows 7 x64, Windows Server 2019, Windows Server 2016, Windows Server 2012 R2, Windows Server 2012, Windows Server 2008 R2, Windows Server 2008, Windows Server 2008 x64, macOS X 10.15, macOS X 10.14, macOS X 10.13, macOS X 10.12, macOS X 10.11, iOS, Linux, Android
Erweiterte Netzwerkfunktionen und Sicherheit	IPv6, 802.1x-Authentifizierung, SNMP V3, SSL3/TLS HTTPS-Verschlüsselung, Secure Print, Secure Erase, Datenverschlüsselung, IP-Filter, IPSec, MAC-Filter
Dienstprogramme ¹	Print Job Accounting Client, Firmware Update Tool, PS Gamma Adjuster, Color Correct, SENDYS Explorer ² ; Windows: Template Manager, OKI LPR, Color Swatch Utility, Driver Installer Generator, smart PrintSuperVision, Configuration Tool, Network Extension, Monitoring Tool, The Design Hub; MacOSX: Network Card Setup, Profile Assistant; Android/iOS: Mobile Print; Android: NFC Setting Tool; iOS: Firmware Update Tool

SCHRIFTSÄTZE

Druckerschriftarten	PCL-Emulation 87 skalierbare Schriftarten, PostScript-Emulation 80 Schriftarten, LinePrinter, OCR-A/B, USPS ZIP Barcode
Barcode	10 Schriftarten in einer Dimension mit 26 Variationen: UPC-A, UPC-E, EAN/JAN-8, EAN/JAN-13, Interleaved2of5, Code39, Code 128, EAN/UCC-128, CODABAR, ZIP+4 POSTNET, 2 Arten von zweidimensional: PDF417, QR-Code (Model 2)

DRUCKQUALITÄT

Auflösung	1200 x 1200 dpi
Funktionen	Automatische Farbabstimmung, Fotooptimierung über Treiber (Nur Windows PCL6-Treiber)

¹ Informationen zu Treiber-Veröffentlichungen und Kompatibilität mit Betriebssystemen finden Sie auf Ihrer lokalen OKI Website

² Nur verfügbar in Verbindung mit WLAN

³ Weitere Informationen finden Sie unter: www.sendyexplorer.com

⁴ Drucken Sie über die mobile Druck-App von OKI

PAPIERVERARBEITUNG

Papierkapazität	Fach 1: 250 Blatt à 80 g/m ² ; Mehrzweckfach: 100 Blatt à 80 g/m ²
Papierkapazität Optionale Fächer	Fach 2: 530 Blatt à 80 g/m ² ; Fach 3: 530 Blatt à 80 g/m ² ; Fach 4: 530 Blatt à 80 g/m ²
Maximales Fassungsvermögen	1.940 Blatt bei 80 g/m ²
Papierformate	Fach 1: A4, A5, A6, B5; B6 Fach 2/3/4: A4, A5, A6, B5, B6; Mehrzweckfach: A4, A5, A6, B5, B6, B7, B8; Umschläge (Com-9, Com-10, DL, C5), benutzerdefinierte Formate: Breite von 55-216 mm, Länge von 91-1.321 mm; Duplex: A4, A5, A6, B5, B6; benutzerdefinierte Formate: Breite von 105-216 mm, Länge von 148-356 mm
Papiergewicht	Fach 1: 60 bis 256 g/m ² ; Fach 2/3/4: 64 bis 176 g/m ² ; Mehrzweckfach: 60 bis 256 g/m ² ; Duplex: 64 bis 176 g/m ²
Duplex	Standard
Papierausgabe	Druckseite unten: 150 Blatt, Druckseite oben: 100 Blatt (80 g/m ²)

ALLGEMEINE AUSSTATTUNGSMERKMALE

Speicher	1GB RAM; 3 GB eMMC
Prozessor	ARM® Cortex®-A9
Umgebung	Betriebstemperatur/Luftfeuchtigkeit: 10 °C bis 32 °C (17 °C bis 27 °C empfohlen)/20 % bis 80 % relative Luftfeuchtigkeit (50 % bis 70 % relative Luftfeuchtigkeit empfohlen) Lagertemperatur/Luftfeuchtigkeit: -10 °C bis 43 °C/10 % bis 90 % relative Luftfeuchtigkeit
Stromversorgung	Einphasig 220–240 V AC, Frequenz 50/60 Hz ±2 %
Stromverbrauch	Typisch: 840 W; Max: 1150 W; Leerlauf: 20 W; Energiesparmodus: < 14 W; Deep Sleep: < 1,1 W Auto-Off: < 0,15 W
Geräuschpegel	Betrieb: max. 54 dB(A) oder weniger; Standby: 32 dB(A) oder weniger; Energiesparmodus: keine Geräuschemissionen
Abmessungen (H x B x T)	290 x 395 x 430 mm
Erforderliche Fläche (H x B x T)	490 x 435 x 654 mm
Gewicht	28,2 kg (einschließlich aller Verbrauchsmaterialien)
Auslastung	Maximum: 100.000 Seiten/Monat; Durchschnitt: 8.000 Seiten/Monat
Garantie	3 Jahre erweiterte Garantie bei Registrierung innerhalb von 30 Tagen ab Kaufdatum
Produkt-Artikelnummern	C650dn-Euro 09006144

ZUBEHÖR (ARTIKELNUMMERN)

Optionales Papierfach 09006124; Unterschrank 09006141; Untergestell mit Rollen 09006140; Wireless LAN-Modul 45830222
--

VERBRAUCHSMATERIALIEN (ARTIKELNUMMERN)

Tonerpatronen* (6.000 Seiten)	Cyan: 09006127; Magenta: 09006128; Gelb: 09006129
Tonerpatronen* (7.000 Seiten)	Schwarz: 09006130
Bildtrommel*** (50.000 Seiten)	Cyan: 09006132; Magenta: 09006133; Gelb: 09006134; Schwarz: 09006131
Transportband (60.000 Seiten)	09006125
Fixiereinheit (60.000 Seiten) ***	09006126

* Toner: A4-Ergiebigkeit nach ISO/ISC 19798

** Trommel: Durchschnittszahl gedruckter A4-Seiten (3 Seiten pro Auftrag)

*** Fixiereinheit: 3 Seiten pro Auftrag

Mit der Erstausrüstung des Druckers können bis zu 3.000 A4-Seiten gedruckt werden



3 Jahre Garantie

Unsere Systeme werden nach den höchsten Qualitäts- und Technologiestandards hergestellt, wie durch unabhängige Tests bestätigt. Wir sind so von der hohen Qualität unserer Produkte überzeugt, dass wir eine Verlängerung des Standard-Garantiezeitraums auf 3 Jahre bieten – kostenlos! Registrieren Sie Ihr Produkt einfach innerhalb von 30 Tagen nach dem Kauf. Weitere Informationen finden Sie unter WWW.OKI.DE/WARRANTY

OKI EUROPE
(DEUTSCHLAND & ÖSTERREICH)

Hansaallee 187,
40549 Düsseldorf,
Deutschland
+49 (0)211/5266-0
WWW.OKI.COM/DE
WWW.OKI.COM/CH
WWW.OKI.COM/AT

OKI

Open up your dreams